

profivac⁺

SWITZERLAND



**BEDIENUNGS- UND
INSTALLATIONSANLEITUNG**

HERZLICHEN GLÜCKWUNSCH!

Wir gratulieren Ihnen zum Kauf dieses **profivac Zentralstaubsauger-Systems**.

Sie haben die ausgezeichnete Wahl getroffen, Ihren Haushalt mit einem multifunktionalen Zentralen-Staubsauger-System «Made in Steinen/Schwyz/Schweiz/Schweiz/Schweiz» auszustatten.

Hygienische Sauberkeit, einfache Bedienung und flüsterleiser Betrieb sind die überzeugenden Argumente für dieses **profivac** Gerät.

Eine topmoderne Produktionsstätte im Herzen der Schweiz, ausgesuchte und hochwertige Materialien, geprüfte Qualität und fachliches Knowhow unserer Mitarbeiter sind die Grundlage für eine 5-Jahres-Garantie ab Originalkauf.

Dieses Bedienungs- und Installationshandbuch enthält sämtliche Informationen um das Zentral-Staubsauger-System **profivac** fachgerecht und mit optimaler Wirkung bedienen zu können.

Viel Vergnügen mit Ihrem neuen **«Saugmonster»**.

ANMERKUNG

*Dieses Gerät kann von **Kindern** ab 8 Jahren und darüber sowie von Personen mit verringerten physischen, sensorischen und mentalen Fähigkeiten oder Mangel an Erfahrungen und Wissen benutzt werden, wenn sie beaufsichtigt oder bezüglich des sicheren Gebrauchs des Gerätes unterwiesen wurden und die daraus resultierenden Gefahren verstehen. **Kinder** dürfen nicht mit dem Gerät spielen. Reinigung und **Benutzer-Wartung** dürfen nicht von **Kindern** ohne Beaufsichtigung durchgeführt werden.*

INHALTSVERZEICHNIS

SICHERHEITSHINWEISE	3
INSTALLATIONSHINWEISE	4
INSTALLATION	
ZENTRALSTAUBSAUGER	
Abmessung für Zentralstaubsauger	4
Wandhalterung	5
Abluft	6
Anschluss der Rohrleitung, Steuerleitung und Abluft	6
INBETRIEBNAHME	7
Drucktest und Funktion	8
Ein-/Ausschalten	9
WARTUNG UND PFLEGE	10
IntelligentSystem	10
Staubbeutel wechseln	12
Filter reinigen	14
Batterie wechseln	16
Störung / Abhilfe	18
GARANTIE	17

SICHERHEITSHINWEISE

Lesen Sie die komplette Bedienungsanleitung genau durch und befolgen Sie die Hinweise und Tipps. Bewahren Sie diese Anleitung auf, damit Sie sich jederzeit (noch) über die Gebrauchshinweise informieren können. Die Anleitung kann auch auf unserer Webseite www.zentralstaubsauger.ch heruntergeladen werden.

Der Zentral-Staubsauger ist für den privaten und nicht für den gewerblichen Gebrauch bestimmt.

Das **profivac** Zentral-Staubsauger-System kann in der Garage, im Keller sowie in Nebenräumen installiert werden. Voraussetzung sind trockene und belüftete Räume.

Der Zentral-Staubsauger ist für eine Spannung von 230 Volt/50 Hz ausgelegt. Die elektrische Absicherung des Stromkreises muss durch eine 16-Ampere-Sicherung erfolgen. Stellen Sie sicher, dass das Gerät nur mit der auf dem Typenschild angegebenen Spannung betrieben wird. Ziehen Sie immer den Netzstecker, bevor Sie Wartungs- oder Pflegearbeiten am Zentral-Staubsauger vornehmen. Niemals mit nassen Händen an elektrischen Geräten arbeiten. Der Boden muss stets trocken sein.

Die von uns verwendeten Elektromotoren werden luftgekühlt. Die Kühlluft wird auf dem Deckel angesaugt, weshalb der Deckel oben immer frei gehalten werden muss. Während des Betriebes erwärmen sich die Motoren. Saugen Sie deshalb keine entzündlichen oder brennbaren Stoffe ein. Solche Stoffe können Explosionen auslösen. Saugen Sie auf keinen Fall brennenden oder glühenden Schmutz ein, da der Filter sonst Löcher bekommt. Das Saugen von Zementstaub ist ebenfalls zu unterlassen, da er jeden Filter verstopft.

Benutzen Sie den **profivac** Zentral-Staubsauger immer mit dem Filter. Die Motoren werden ansonsten beschädigt.

Der Schmutzbehälter ist regelmässig zu leeren. Die beigelegten Staubsäcke dienen dem staubfreien Schmutztransport zum Müllbehälter. Das Gerät kann jedoch auch ohne Staubsack betrieben werden. Wegen Erstickungsgefahr sind die Staubsäcke von Kindern fernzuhalten!

Der Filtereinsatz ist regelmässig auf Verschmutzung zu kontrollieren. Dieser kann mit kaltem Wasser abgewaschen werden. Von Vorteil ist, wenn Sie einen zweiten Filter kaufen und so den schmutzigen Filter sofort absaugen können (Art.-Nr. 99999106).

Halten Sie die Saugdüsen während der Benutzung nicht in die Nähe des Gesichtes, der Ohren oder ungeschützter Körperteile, da Sie sich verletzen könnten.

Bei defektem Netzkabel muss der Hersteller oder eine ähnlich qualifizierte Fachperson das Kabel ersetzen.

*Der profivac Zentral-Staubsauger ist nicht dafür bestimmt, durch Personen (**auch Kinder**) mit eingeschränkten physischen oder geistigen Fähigkeiten oder mangels Erfahrung oder Ausbildung benutzt zu werden!*

INSTALLATIONSHINWEISE FÜR ZENTRALSTAUBSAUGER

Der **profivac** Zentral-Staubsauger muss in einem trockenen, belüfteten Raum installiert werden. In der Nähe des Gerätes benötigen Sie eine 230 Volt-Steckdose (ca. 1 Meter).

Für die saugseitige Rohrinstallation nehmen Sie unsere Installations-Anleitung zur Hand.

Folgende Massangaben für die Abluftleitung des Zentralstaubsaugers müssen Sie unbedingt beachten:

Abluftleitung Länge bis 2m:
nehmen Sie unser Rohr Ø 50mm (124701)

Abluftleitung ab 2m bis 8m Länge:
Rohr Ø 80mm (100301)

Abluftleitung bis 10m:
Rohr Ø 100mm einsetzen (100302)

Grundsätzlich sollte jedoch eine über 2 Meter lange Abluftleitung vermieden und einen alternativen Standort für Ihr Zentrales-Reinigungs-Aggregat in Erwägung gezogen werden.

Für eine optimale Saugleistung nicht empfehlenswert ist die Verwendung von 50er HT-Rohren. Eine ausreichende Dichtheit kann hier nicht gewährleistet werden. Ausnahmen bilden hingegen überlange Abluftleitungen.

POSITIONIERUNG ZENTRALSTAUBSAUGER

Wir empfehlen, den Zentralstaubsauger in einem Nebenraum, in der Garage, im Keller oder in einem technischen Raum einzubauen. In jedem Fall in einem geeigneten und ausreichend belüfteten Raum. Zu berücksichtigen sind dabei die Maschinengeräusche und die Wärmeabstrahlungen der Turbinen.

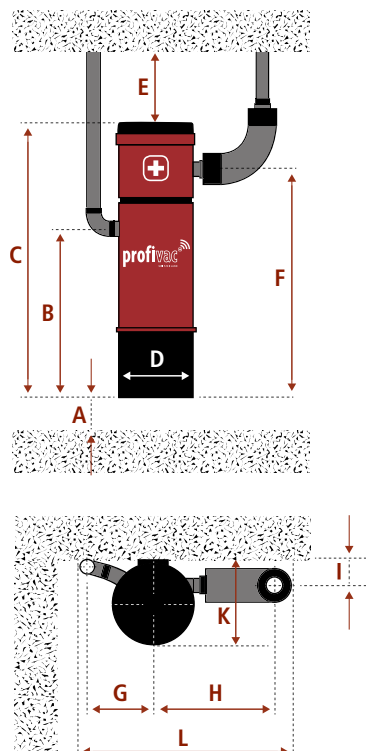
Der Zentral-Staubsauger sollte vorzugsweise am tiefsten Punkt der Saugrohranlage montiert werden, damit auch das schwerste Sauggut ohne Schwierigkeiten durch die Rohre in den Staubbehälter gesaugt werden kann.

MASSE FÜR ZENTRALSTAUBSAUGER

Im Schmutzbehälter sind werkseitig alle Zubehörteile für eine fachgerechte Montage beigelegt. Öffnen Sie die Spannverschlüsse und entnehmen Sie die benötigten Teile.

profivac 300/360 profivac 430

A	mind. 10 cm	mind. 10 cm
B	67 cm	70 cm
C	103 cm	111 cm
D	31 cm	38 cm
E	mind. 25 cm	mind. 25 cm
F	83 cm	93 cm
G	23 cm	25 cm
H	38 cm	40 cm
I	10 cm	10 cm
K	32 cm	40 cm
L	66 cm	70 cm

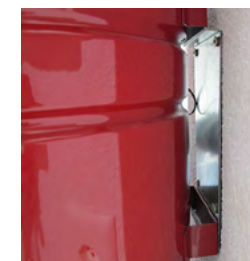


INSTALLATION ZENTRALSTAUBSAUGER

WANDHALTERUNG



1. Richten Sie die Wandhalterung in der für Sie optimalen Höhe (ca. 1.60 m) an der Wand aus und kennzeichnen Sie die Bohrungen an der Wand.



4. Der **profivac** Zentral-Staubsauger wird mit beiden, an der Rückseite befindlichen Bügeln in die Wandhalterung eingehängt.



2. Bohren Sie die fünf Löcher mit einem 6 mm Steinbohrer so tief, dass die mitgelieferten Dübel restlos in der Wand versenkt werden können.



3. Im Montage-Set finden Sie alle notwendigen Schrauben und Dübel.

INSTALLATION ZENTRALSTAUBSAUGER



Abluft befindet sich rechts vom Gerät.

Für die abluftseitige Rohrinstallation beachten Sie bitte: Der Spezial-Abluftschalldämpfer ist biegsam und kann dadurch den baulichen Gegebenheiten der Abluftleitung optimal angepasst werden. Der Schalldämpfer wird mit einer Schlauchschelle direkt an den Abluftstutzen des Zentralstaubsaugers angeschlossen. Weiterführend wird mit einer zweiten Schlauchschelle das Abluftrohr am Schalldämpfer befestigt.

Spezial-Abluftschalldämpfer (170210) (im Lieferumfang enthalten)

Nicht brennbar nach DIN 4102 KI. A2
Verstellbar 0 - 90°

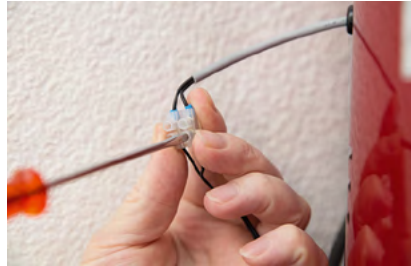
ANSCHLUSS DER ROHRLEITUNG, STEUERLEITUNG UND ABLUFT

Rohrleitung:



Der Saugstutzen befindet sich links unten am Zentral-Staubsauger. Schieben Sie die Gummimanschette und die anderen beiden

Schlauchschellen über den Stutzen. Ziehen Sie nun die Manschette auch über die Saugleitung. Sichern Sie die Manschette mit den Schlauchschellen einmal über dem Stutzen und einmal über der Saugleitung.



INSTALLATIONSHINWEISE FÜR ZENTRALSTAUBSAUGER

Steuerleitung:

Beim **profivac**-Wireless können Sie entweder auf das Steuerleitungskabel verzichten oder verbinden Sie die 24 Volt-Steuerleitung der Saugleitung mit der Lüsterklemme der 24 Volt-Steuerleitung des Zentral-Staubsaugers.

STAB-ANTENNE



Die im Schmutz-Tank liegende Stab-Antenne für WIRELESS Benutzung rechts am Gerät aufschrauben.

INBETRIEBNAHME

Achtung: Beim **profivac**-Wireless-Schlauch muss der Handgriff zuerst eingelesen werden! Das machen Sie wie folgt:



Zentralstaubsauger vom Netzstecker trennen und wieder anschliessen. Sie haben jetzt fünf Minuten Zeit, um den Schlauch anzumelden.



Drücken Sie den **Ein/Aus-Schalter** am Handgriff gleichzeitig mit der **PowerControl-Taste** und drücken Sie die zwei Tasten gleichzeitig so lange, bis das Gerät sich einschaltet.

Saugende Kehrschaufel / Wuusch / Krümel-Schlucker-Schublade Wireless

Achtung: Bei der **profivac**-Wireless-Verbindung Küche muss der Sender zuerst eingelesen werden!



Diese drei Küchenhelfer werden wie folgt eingelesen:

Netzstecker aus- und dann wieder einstecken. Sie haben jetzt fünf Minuten Zeit, um die Küchenhelfer anzumelden. Schalten Sie den Küchenhelfer innerhalb von 10 Sekunden dreimal ein und aus. Jetzt ist der Küchensender angemeldet. Beim nächsten Einschalten beginnt der Zentral-Staubsauger zu saugen.

DRUCKTEST UND FUNKTION

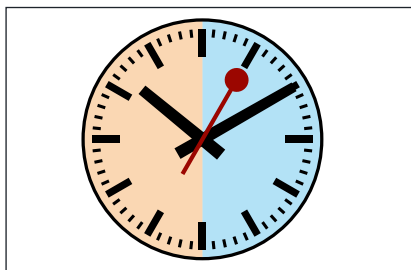
Nach der Fertigmontage muss zuerst die ganze Anlage getestet werden. Zuerst wird die Dichtheit der gesamten Rohrinstallation geprüft.



Schliessen Sie alle Saugdosen.



Starten Sie die Zentrale Staubsauger-Anlage mit der Taste am Gerät.



Wenn die Anlage dicht ist, wird das Gerät nach 30 Sekunden automatisch abstellen.

Sollte die Anlage nicht automatisch abstellen, überprüfen Sie nochmals die ganze Rohrleitung auf ihre Dichtheit oder informieren Sie den Kundendienst, damit die Zentrale erneut kalibriert werden kann.

Funk reagiert nicht auf Ihren Befehl?

Es kann immer wieder einmal vorkommen, dass der Funk beim Drücken nicht auf Ihren Befehl reagiert. Entfernen Sie sich zwei bis drei Schritte (am Besten Richtung Treppenhaus) und der Funk wird Ihrem Befehl folgen.

EIN- / AUSSCHALTEN

1. Schritt



Stecken Sie den Schlauch in die Saugsteckdose.

Einschalten: System mit Fernstart-Schlauch EIN-AUS (PowerControl / IntelligentSystem)



Schalten Sie über den manuellen EIN-AUS Schalter den Zentralstaubsauger ein.

Einschalten: System mit PowerControl oder IntelligentSystem



Stecken Sie den Schlauch in die Saugsteckdose. Schalten Sie über den manuellen EIN-AUS Schalter den Zentralstaubsauger ein. Das **profivac** Gerät läuft nun mit 100 Prozent Saugleistung. Mit der PowerControl-Taste können Sie die Saugleistung jetzt nach Belieben verstellen.



Nach dem Ausschalten des Saugerätes am Handgriff kann der Anschlussstutzen des Saugschlauches aus der Saugdose entfernt werden.

Achtung: Vor Wartungs- und Pflegearbeiten immer den Netzstecker ziehen!

Für die Reinigung des Zentralstaubsaugers bitte nur ein feuchtes Tuch verwenden.

Der Zentralstaubsauger ist mit langlebigen Elektromotoren ausgestattet. Alle Lager haben eine Dauerschmierung. Die Schleifkohlen haben eine Haltbarkeit von zirka 600 Betriebsstunden. Ihr **profivac** Zentral-Staubsauger läuft damit erfahrungsgemäss 6 bis 10 Jahre. Nach Austausch der Kohlen durch autorisiertes Fachpersonal kann der Zentral-Staubsauger wieder problemlos in Betrieb genommen werden.

IntelligentSystem

A) Gelbe Anzeige: Schmutzbehältersymbol

Der Schmutzbehälter muss entleert werden. Bitte folgen Sie der Anleitung auf Seite 12. Nachdem Sie den Schmutzbehälter entleert und einen neuen Staubsack eingesetzt haben, drücken Sie am Gerät für mindestens fünf Sekunden den Reset-Knopf. Die Anzeige auf Ihrem Handrohrbogen wird erlöschen.

B) Orange Anzeige: Filtersymbol

Der Filter ist verschmutzt und sollte mit Wasser gereinigt werden. Folgen Sie der Anleitung auf Seite 14. Nachdem Sie den Filter gereinigt haben und dieser vollständig getrocknet ist, setzen Sie den Filter wieder ein. Danach drücken Sie am Gerät für mindestens fünf Sekunden den Reset-Knopf. Die Anzeige auf Ihrem Handrohrbogen wird erlöschen.

C) Rote Anzeige: Wartungssymbol

An Ihrem Gerät müssen Wartungsarbeiten von einem Service-Techniker vorgenommen werden oder es liegt eine Betriebsstörung vor. Bitte verständigen Sie einen Service-Mitarbeiter.

Blinken aller Symbole (A, B und C)

Die Batterien sind bald aufgebraucht. Bitte wechseln Sie die Batterien (siehe Seite 16).

IntelligentSystem und PowerControl

Saugleistungs-Stufen

Am Handgriff des **profivac** PowerControl- und **profivac** IntelligentSystem-Schlauches können Sie mit der PowerControl-Taste die gewünschte Saugleistung einstellen. Sie haben die Möglichkeit zwischen 30 Prozent, 60 Prozent und 100 Prozent Saugleistung zu wählen. Die Einstellung der Saugleistungsstufen sehen Sie in der nachfolgenden Abbildung.



Saugleistung 100 Prozent

Saugleistung 60 Prozent

Saugleistung 30 Prozent

Nach dem Ausschalten bei weniger als 100 Prozent, läuft der Zentralstaubsauger automatisch für vier Sekunden auf 100 Prozent Leistung, um den Restschmutz aus dem Rohrsystem und dem Saugschlauch zu entfernen.

STAUBSACK WECHSELN

Der Schmutzbehälter Ihres Zentralstaubsaugers ist werkseitig mit einem Staubbeutel ausgestattet. In diesem Beutel sammelt sich der anfallende Schmutz, der in regelmäßigen Abständen entsorgt werden muss.

Achtung: Netzstecker ziehen!



1. Der Schmutzbehälter wird durch zwei Spannverschlüsse gehalten. Öffnen Sie die Verschlüsse nach oben. Der Schmutzbehälter hängt nun in den Verschlüssen.



2. Zwischen Behälter und Gehäuse befindet sich ein 2 Zentimeter hoher Spalt. Ziehen Sie langsam an den Bändern des Sackes. Die Bänder verschliessen dadurch den Staubsack.



3. Sie können den Schmutzbehälter aushängen und den Staubbeutel ohne Staubbelästigung entnehmen.

4. Entsorgen Sie den Müllbeutel in Ihren Hausmüll.



5. Legen Sie einen neuen Staubsack in den Schmutzbehälter. Ziehen Sie den Verschluss des Staubsackes so weit über den Rand des Schmutzbehälters, bis der Staubsack aussen 2 Zentimeter überhängt. Die Zugbänder sollen genau nach vorne zeigen. Ziehen Sie vorsichtig an den Bändern, bis der Aussenrand des Staubsackes eng am Schmutzbehälter anliegt.

STAUBSACK WECHSELN



6. Jedem Staubsack ist ein Karton beigelegt. Legen Sie den Karton wie abgebildet in den Staubsack. Achten Sie darauf, dass der Staubsack dicht an der Schmutzbehälterwand anliegt.



7. Hängen Sie links und rechts die Spannverschlüsse wieder in die Spannösen.



8. Klappen Sie die Verschlüsse gemeinsam langsam nach unten. Der Schmutzbehälter wird dicht unter das Gehäuse gespannt. Achten Sie auf einen einwandfreien Dichtsitz.



9. Der Zentral-Staubsauger ist geschlossen und kann in Betrieb genommen werden.



10. Den Netzstecker wieder einstecken. Beim **profivac IntelligentSystem** muss danach der Reset-Knopf am Gerät für mindestens fünf Sekunden gedrückt werden, um die Wartungsanzeigen zu löschen. Ihr Gerät ist nun wieder betriebsbereit.

FILTER REINIGEN

In Ihrem Zentral-Staubsauger sorgt ein hochwirksamer Lamellenfilter mit 1,30m² Filterfläche für absolut saubere Abluft. Im Laufe der Zeit kann es vorkommen, dass sich an der Oberfläche des Filters eine Staubschicht ansetzt. In diesem Fall muss der Filter gereinigt werden.

Der Lamellenfilter kann von Hand mit kaltem Wasser abgewaschen werden. Setzen Sie bitte nur den vollständig getrockneten Filter in den Zentral-Staubsauger ein. Feuchte Filter setzen sich schnell zu.

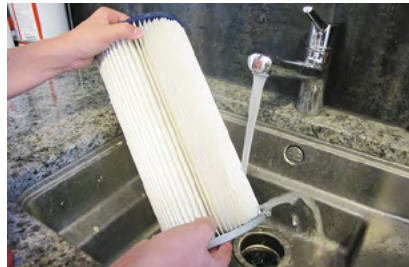
Achtung: Netzstecker ziehen!



1. Nehmen Sie den Schmutzbehälter ab, wie unter «Staubsaug wechseln» (Seite 12) beschrieben.



2. Lösen Sie die Verschraubung und ziehen den Filter vom Filterhalter.



3. Spülen Sie den Filter unter dem Wasserhahn aus.

4. Stellen Sie den Filter zum Trocknen an einen belüfteten Ort.



5. Nach vollständigem Lufttrocknen den Filter wieder einsetzen. Schieben Sie den Filter über den Filterhalter und ziehen Sie die Verschraubung fest an.



6. Den Schmutzbehälter wieder wie bei «Staubsaug wechseln» (Seite 12) beschrieben montie-

FILTER REINIGEN

ren. Der Zentralstaubsauger ist geschlossen und kann in Betrieb genommen werden.



7. Den Netzstecker wieder einstecken. Beim **profivac IntelligentSystem** muss danach noch der Reset-Knopf am Gerät für mindestens fünf Sekunden gedrückt werden. Ihr Gerät ist nun wieder betriebsbereit.

ODER

Kaufen Sie einen zweiten Filter (99999106). Setzen Sie diesen anstelle des schmutzigen Filters ein und saugen Sie den schmutzigen Filter einfach sauber!

BATTERIE WECHSELN

Blinken alle LEDs am Handgriff, müssen die Batterien gewechselt werden.

Am vordersten Teil der Anzeige mit Kreuz-Schraubenzieher Batterie-Deckel lösen. Alte Batterien herausnehmen und neue Batterien einsetzen (Minus-Pol der Batterie in Richtung Feder).



Schlauch-Schutz-Halter - die geniale Erfindung von profivac

Neu kann der Schlauch-Schutz am Schlauch-Schutz-Halter befestigt werden.



Schlauch-Logistik-System (SLS)



Es ist verboten, mit dem Schlauch-Logistik-System ohne Handgriff zu saugen!



Also immer Handgriff aufsetzen und dann erst saugen, da sonst der Sicherheitsbogen fehlt!

GARANTIE

5-Jahresgarantie

Sie erhalten auf den **profivac** Zentral-Staubsauger 5 Jahre Garantie.

Als Beginn der Garantiezeit gilt das Ausstellungsdatum der Rechnung.

Während der Garantiezeit können defekte Zentral-Staubsauger zurückgesandt werden. Zusätzlich benötigen wir von Ihnen den Kaufbeleg und die ausgefüllte Garantie-Registrierkarte. Sie erhalten anschliessend Ihr repariertes Gerät zurück.

Die Garantieleistung gilt nur für Material- und Fabrikationsfehler. Ausgeschlossen sind:

- natürliche Abnutzung
- Schäden aufgrund von Stosseinwirkungen
- Einwirkung von Feuchtigkeit
- fehlerhafte Bedienung
- äussere Einwirkungen
- Fehlhandhabung durch Drittpersonen

Nach Ablauf der Garantiezeit durchgeführte Reparaturen, die nicht unter die Garantie fallen, werden verrechnet.

Für die Beantwortung Ihrer Fragen stehen wir Ihnen auch gerne telefonisch zur Verfügung. Die Servicenummer finden Sie auf dem Typenschild Ihres Zentralstaubsaugers.

Auf alle **profivac** Zubehör-Teile haben Sie 2 Jahre Garantie.

Bitte ziehen Sie den Netzstecker, bevor Sie Reinigungs- oder Wartungsarbeiten an Ihrem profivac-Zentral-Staubsauger vornehmen!

Störung	Mögliche Ursache	Abhilfe
Schwache Saugleistung	Schmutzbehälter voll	Schmutzbehälter leeren
	Filter zugesetzt	Filter reinigen
	Schlauch verstopft 	Verstopfte Stelle durch leichtes Drücken auflockern, Zentral-Staubsauger kurz einschalten, der Schmutz wird abgesaugt. Bei Bedarf mehrfach wiederholen.
Saugleitung verstopft 	Gerät mit dem Schlauch einschalten, mit Hand Rohr 20 Sek. zuhalten, das Gerät geht in Unterdruck, Hand wegnehmen, bei immer noch schwacher Saugleistung, wiederholen. Saugleitung mit Rohrreinigungs-Spirale freimachen. Bei Bedarf Kundendienst verständigen.	
Dichtung zwischen Schmutzbehälter und Gehäuse undicht	Dichtung am Gehäuse prüfen und reinigen, Dichtwulst am Schmutzbehälter prüfen und reinigen, Schmutzbehälter wieder anbringen. Wenn Dichtung defekt, Kundendienst verständigen.	
Zentral-Staubsauger schaltet nicht ein	Elektrostecker in Steckdose?	Stecker einstecken.
	Sicherung rausgeflogen?	Sicherung wechseln, bei wiederholtem Ansprechen Kundendienst verständigen.
	Batterie ist zu schwach 	Batterie am Handgriff wechseln. DAS GERÄT KANN ÜBER DIE TASTE AN DER ZENTRALE MANUELL EINGESCHALTET WERDEN! SO KÖNNEN SIE PRÜFEN, OB DAS GERÄT ODER DER FUNK DEFECT IST!

Störung	Mögliche Ursache	Abhilfe
Filter-/Schmutzbehälter-Anzeige erlischt nicht	Reset-Knopf wurde nicht gedrückt	Drücken Sie mind. 5 Sekunden den Reset-Knopf
	Wartungsanzeige (Schlüssel) leuchtet, technischer Defekt am Gerät	Kohlenbürsten sind abgenutzt. Bitte informieren Sie den Kundendienst!
Sicherheits-Abschaltung	Wenn alle Saugdosen geschlossen sind, stellt das Gerät nach 30 Sekunden automatisch ab.	
Vergesslichkeits-Abschaltung	Nach einer Stunde saugen stellt das Gerät automatisch ab.	

PRÜFUNGSprotokoll:

GARANTIE-REGISTRIERKARTE

Name / Vorname

Strasse

PLZ / Ort

Telefon

E-Mail

Seriennummer

Kaufdatum

Modell

Händlerstempel

Bitte ausfüllen, kopieren und faxen an:
(0041) 041 833 88 98 oder
mailen an: info@zentralstaubsauger.ch

www.zentralstaubsauger.ch



späni

Zentrale Haustechnik AG
Bahnhofstrasse 32
6422 Steinen

Tel: 041 833 88 99
info@zentralstaubsauger.ch